



Panther >



MACCHINE ETICHETTATRICI MODULARI
MODULAR LABELLING MACHINES



Panther è una nuova linea di macchine etichettatrici rotative modulari, una soluzione flessibile che permette di combinare tutte le diverse tecnologie per l'applicazione di etichette.

Ogni modulo è composto da una stazione montata su un carrello removibile che può essere facilmente sostituito da un altro con tecnologia differente, permettendo di combinare stazioni a colla fredda, a colla calda, roll fed ed autoadesive.

Caratteristiche:

***Camma elettronica Sistema di centraggio ottico e controllo qualità
Sistemi di scarto, Sistema no-stop.***

Panther is a new modular labelling machine line, a flexible solution which allows to combine different label application technologies on a single rotary machine. Every module consists in a labelling station assembled on an easily replaceable cart.

Panther allows to combine wet glue, hot melt, roll fed and autoadhesive stations.

Features:

***Electronic cam system, Optical centering and quality control systems,
Defective product rejection system, Non-stop system.***

Panther c'est une nouvelle ligne de machine étiqueteuses rotatives modulaires, une solution flexible qui permet de combiner toutes diverses technologies pour l'application de étiquettes.

Chaque module se compose de un poste monté sur chariot amovible qui peut être facilement remplacé par un autre module avec technologie différente. Panther peut combiner postes à colle froide, à colle chaude, roll fed et auto-collantes.

Caractéristiques:

***Came électronique. Système de centrage optique et le contrôle de la qualité.
Systèmes de écarts, Systèmes no-stop.***

Panther es una nueva línea de máquinas rotativas modulares, una solución flexible que permite combinar todas las diferentes tecnologías para la aplicación de las etiquetas. Cada módulo está compuesto por una estación montada sobre una carretilla removible que puede ser fácilmente sustituido por otro módulo con tecnología diferente. Panther puede combinar estaciones de cola fría, cola caliente, roll fed y autoahesivas.

Características:

Sistema de 'excéntrica electrónica, Sistema de telecámaras para el centrado de los envases y control de la calidad, Sistema para el rechazo, Sitema no-stop.



- **Flessibilità e ingombri ridotti**, resi possibili dalla soluzione modulare che permettendo di montare e rimuovere diversi sistemi di applicazione, non obbliga all'acquisto di grandi macchine etichettatrici miste.
 - **Facilità d'uso**. l'interfaccia HMI permette all'utilizzatore un controllo completo sulla macchina.
 - **IIOT ready**.
 - **Industry 4.0 ready**.
 - **Efficienza energetica**.
-
- **Flexibility and smaller dimensions**, made possible by the modular solution. The possibility of adding and removing different application systems spares the user from purchasing bigger mixed machines.
 - **Easy to use**. An HMI interface grants the user a complete control over the machine.
 - **IIOT ready**.
 - **Industry 4.0 ready**.
 - **Energetic efficiency**.

- **Flexibilité et encombrements réduits**, la possibilité de monter et supprimer différents systèmes ne oblige pas à l'achat de grandes machines mixtes.
 - **Facilité d'utilisation**. Une interface HMI qui permet à l'utilisateur un contrôle complet sur machine.
 - **IIOT ready**.
 - **Industry 4.0 ready**.
 - **Efficacité énergétique**.
-
- **Flexibilidad y dimensiones reducidas**, otorgados por la solución modular: la posibilidad de montar y remover diferentes sistemas de aplicación evita la compra de grandes máquinas complejas.
 - **Semplicità de utilización**. Una interfaz HMI que garantizan un control completo sobre la máquina.
 - **IIOT ready**.
 - **Industry 4.0 ready**.
 - **Eficiencia energética**.

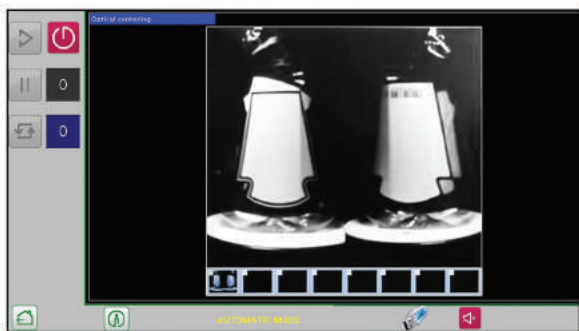


Telecamere fisse per il rilevamento di loghi di centraggio, saldature su vetro, capsule, codici a barre, controllo qualità, ecc...

Fixed cameras at infeed section for centering logos, bottle parting line, capsules, barcode, quality control, etc...

Caméras fixes pour le repérage de sérigraphies, ligne de séparation, capsules, code à barre, contrôle de qualité, etc...

Cámaras fijas para el centrado de logos, línea de partición, cápsulas, código de barras, control de calidad, etc...



IIOT ready: *un livello di connettività senza precedenti per offrire una macchina gestibile totalmente da remoto, non solo a fini di teleassistenza, ma anche ai fini della configurazione e riconfigurazione secondo le esigenze del cliente.*

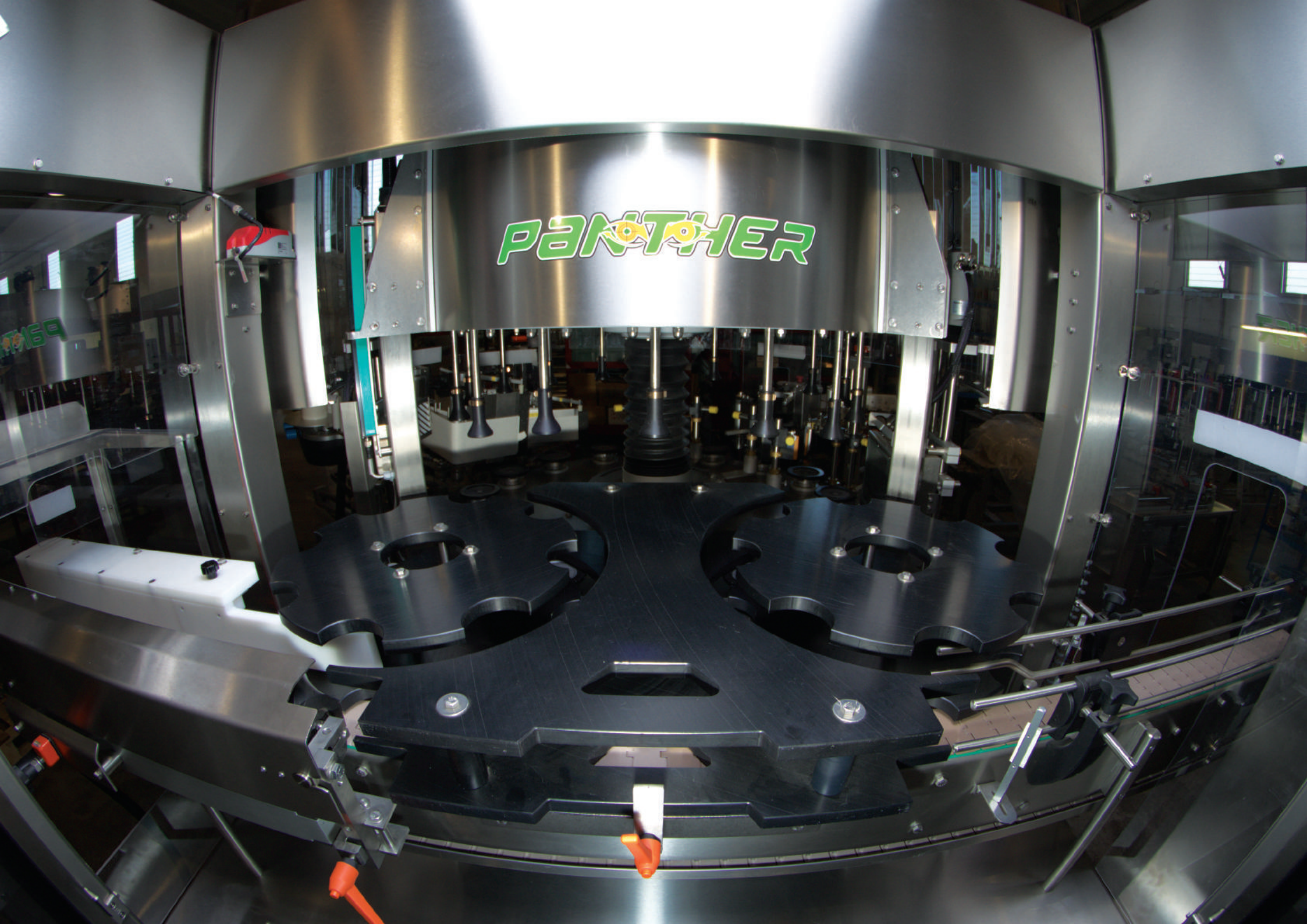
IIOT ready: *an unprecedented level of connectivity allows us to offer a completely remote manageable machine, for the purposes of both teleservice and machine reconfiguration according to the user's needs.*

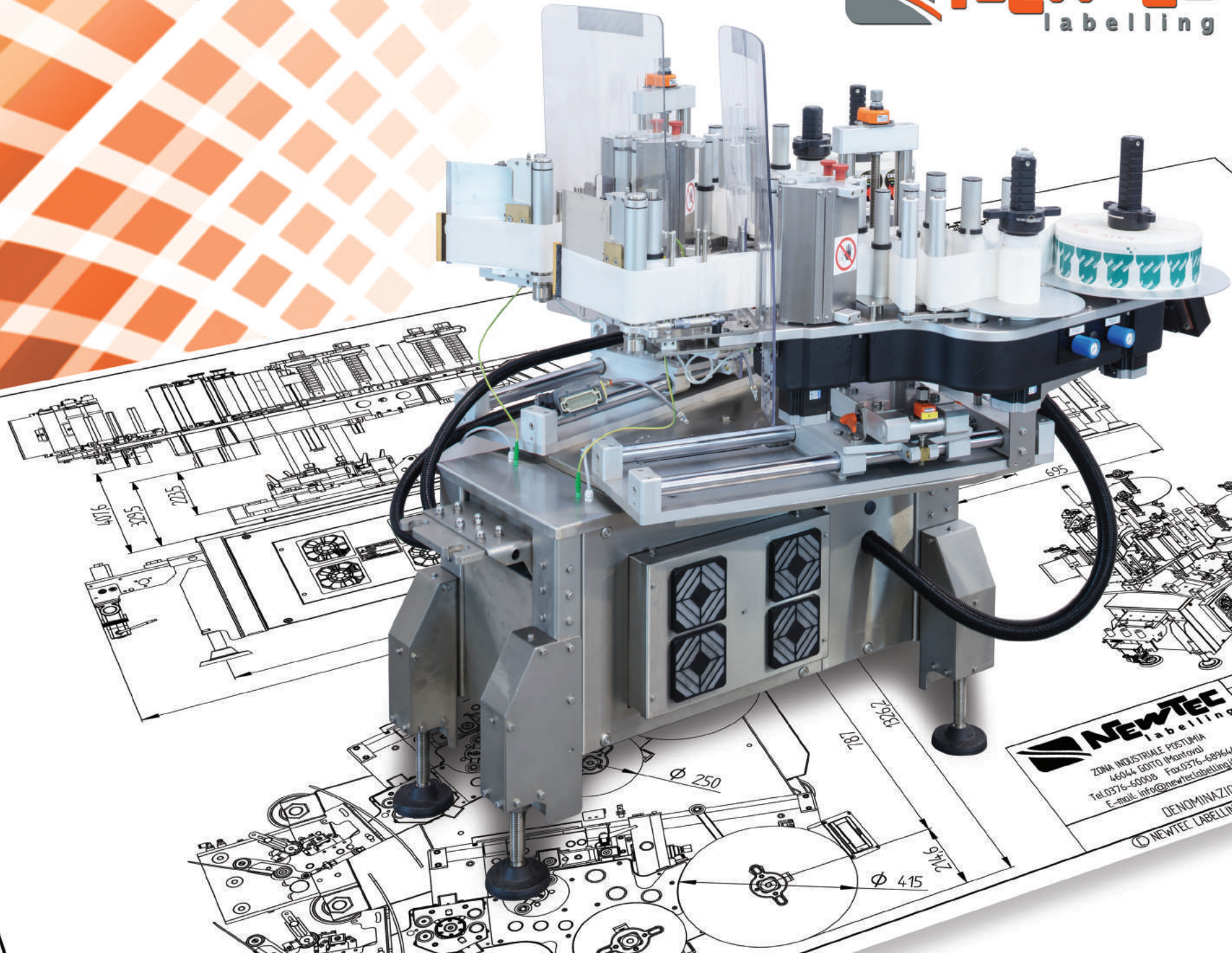
IIOT ready: *un niveau de connectivité sans précédents pour offrir une étiqueteuse qui peut être totalement contrôlée à distance, pas seulement pour l'assistance dès loin, mais aussi pour la configuration et la reconfiguration selon le besoin de l'utilisateur.*

IIOT ready: *un nivel de conectividad sin precedentes para ofrecer una máquina que se puede gestionar desde remoto, no solo para fines de tele-asistencia, sino también para la re-configuración de acuerdo con las necesidades del cliente.*



PANTHER





NEWTEC
labelling

ZONA INDUSTRIALE PESTUMIA
46044 GOTTIO (Mantova)
Tel.0376-60008 Fax.0376-689644
E-mail: info@newteclabelling.it

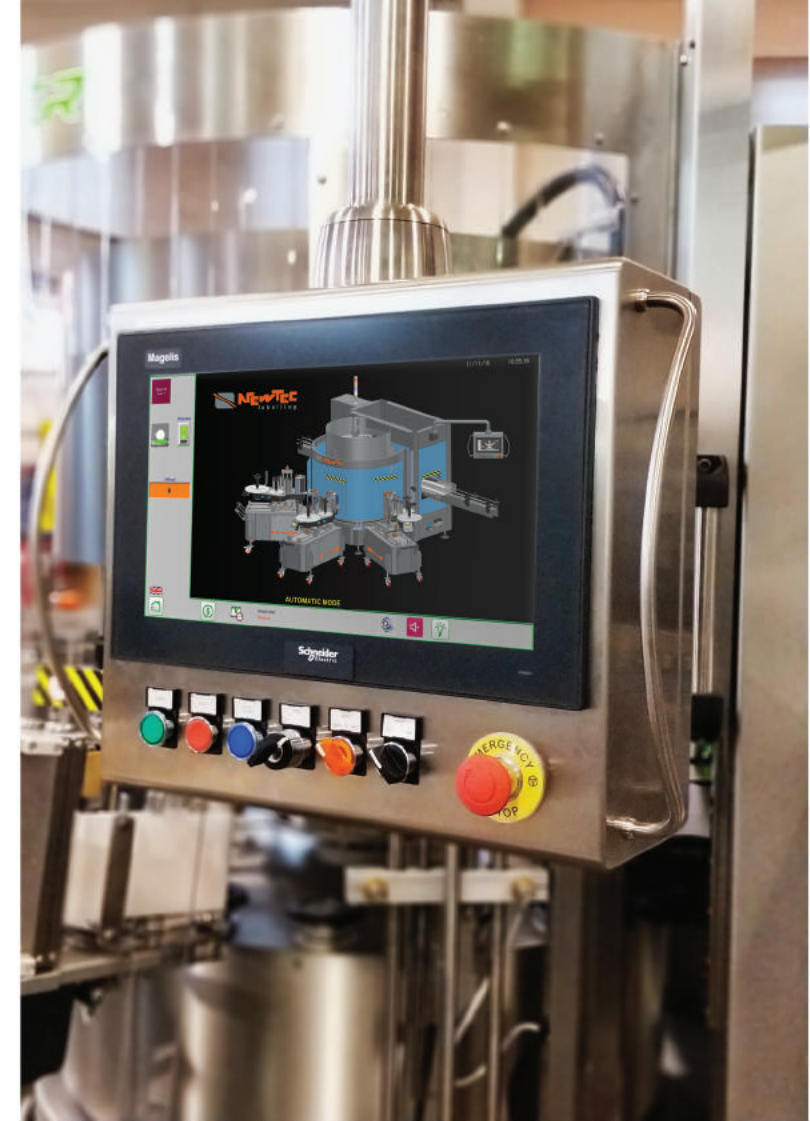
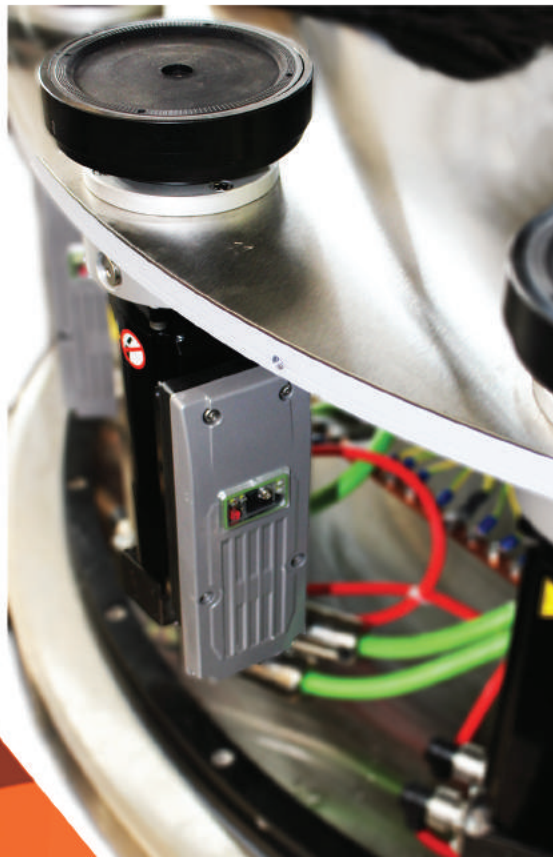
DENOMINAZIONE:
NEWTEC LABELLING S.p.A.

PLC e touch screen per controllare tutte le caratteristiche e funzioni della macchina, memorizzare i formati e le relative etichette.

PLC and touch screen to control all features and functions of the machine and save bottles and labels formats.

PLC et écran tactile pour le controle de tous accessoires et fonctions de la machine et stockage en memoire des formats bouteilles et etiquettes.

PLC y tecla de mando con touch screen y con gestion de las funciones de la maquina y memorización de los formatos y etiquetas.



Sistema a camme elettronico con servomotori brushless.

Electronic cam system with brushless servomotors.

Entrainement des sellettes par servomoteurs brushless.

Movimentación de los platillos con servomotores brushless.



Panther >



📍 Via I. Giordani , n.10 – 46044 Goito (Mantova) ITALY

☎ +39 0376.68.97.07

@ info@newteclabelling.it

🌐 www.newteclabelling.it



 **NEWTEC**
labelling